



Iwamizawa chamber of commerce and industry

Member introduction

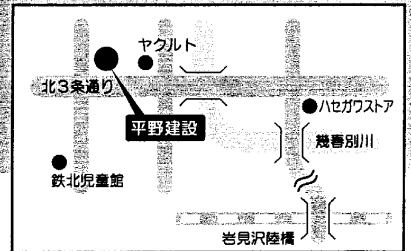
岩見沢商工会議所会員のご紹介

公共土木工事から、ほんの小さなプチガーデニングまで



平野建設株式会社

代表者：代表取締役 平野 重義
所在地：岩見沢市北3条西4丁目1番12号 TEL：22-1355 FAX：22-8122
URL：http://www.hira-ken.com Mail：info@hira-ken.com



■皆様に喜ばれる仕事を目指して

平野建設は昭和58年に創業し、公共土木工事を主軸として営業してきました。しかし時代の流れにより、主軸(公共土木工事部門)は主軸として全力で構えながらも、新しいユーザーの皆様との直接的な接点が必要だと考えました。元々長期に渡り、造園工事や舗装、塀などの外構施工は行っていたのですが、近年、輸入資材である『ステンシルコンクリート技術』の習得や、トータルエクステリアデザインを担うだけの幅広いネットワークや技術を確立し、平成15年より本格的に民間エクステリア部門を立ち上げました。特筆すべきは、今まで培った『土木屋としての確かな技術』と『工事屋としての知恵』を基礎に、新しい技術&妥協しないデザインエッセンスを練り込み多くのお客様に好評を得ています。

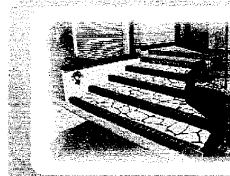
■住宅エクステリア部門ってどんな事をするの？

「雑草が生えて手入れが大変!!何となく!!」「家の前がドロドロ!!」という方から、「自分だけのこだわりの庭をつくりたい!!」「人とは違うエクステリアにしたい!!」そんな幅広い要望に応える事ができます。まずは自分の気に入った空間をつくるために、ちょっと気になる事や思い切ってやりたい事があったなら気軽に連絡してみてもいいでしょうか?施工件数が毎年右肩上がりが増えていく理由がわかるかも!きっと、快く相談ののってくれるはずです!

例えばこんな事ができます!
・ガーニング・塀・土留め・フェンス・アスファルト・裝飾舗装・インタロッキング・ステンシルコンクリート・融雪関連(ヒーティング・融雪機)・庭木・庭芝・維持修繕・イルミネーション・物置・車庫・カーポート・他いろいろ...

平野専務手作りのホームページも見応えがあつてオススメですヨ。

URL：http://www.hira-ken.com



◀ステンシルコンクリートを使った階段。自由度が高いため様々な形に合わせる事が可能で、色とパターンが共に12種類あります。

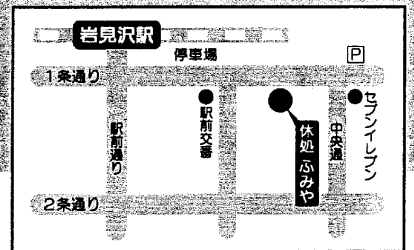
▶塀も塗り壁仕様にしてコテムラを付けるとグッと深みのあるデザインになります。新設だけでなく、既存の塀をリフォームする事も可能です。



爛馳&美酒

休処 ふみや

代表者：社長 堂道 智之
所在地：岩見沢市1条西4丁目8番地 TEL：22-0260 FAX：25-7255
営業時間：平日16:00~24:00 祭日16:00~22:00 定休日：毎週日曜日



■隠れ家的な居酒屋で楽しむこだわりの料理とお酒

『休処ふみや』は元々洋品店だったお店を改装して始めた居酒屋です。外観は数居が高そうな印象ですが、旬の焼魚とお刺身と肉と、一品料理をつまみながら、地酒を片手に陽気なマスターやお友達との会話を楽しんで頂けます。居酒屋には珍しくバリアフリーの造りになっており、段差の解消はもちろんトイレの広さやテーブルの高さにも気を使っています。料理は健康に心掛けて塩分は控えめに野菜は多めに使うことがモットーで、塩も沖縄産、モンゴル産、ボリビア産と3種類の塩を料理によって使い分けるこだわりようです。マスターが試行錯誤しながらメニュー化したオリジナル料理もあります。日本酒も地酒をはじめ、豊富に取り揃え、30名様までの宴会にもご利用いただけます。

『休処ふみや』で心を休めてみませんか?

マスターが自慢の腕を振ります!

おまかせ料理・宴会ともにご予約時に料理内容をじっくりと打ち合わせ!ご希望に添ったメニューをご用意します。

おまかせ料理 2名様以上から
1人前 2,500円(税込)・3,000円(税込)コース

宴会 2名様以上から
飲み放題込みで4,000円(税込)から承ります。予約時間は最高3時間までですが、ビールのみ90分です。



マスターお勧めの一品



海老の春巻揚げ 700円(税込)
ビールのおつまみに最高一品!